

第1回 巨瀬川流域治水推進会議

被災状況説明資料

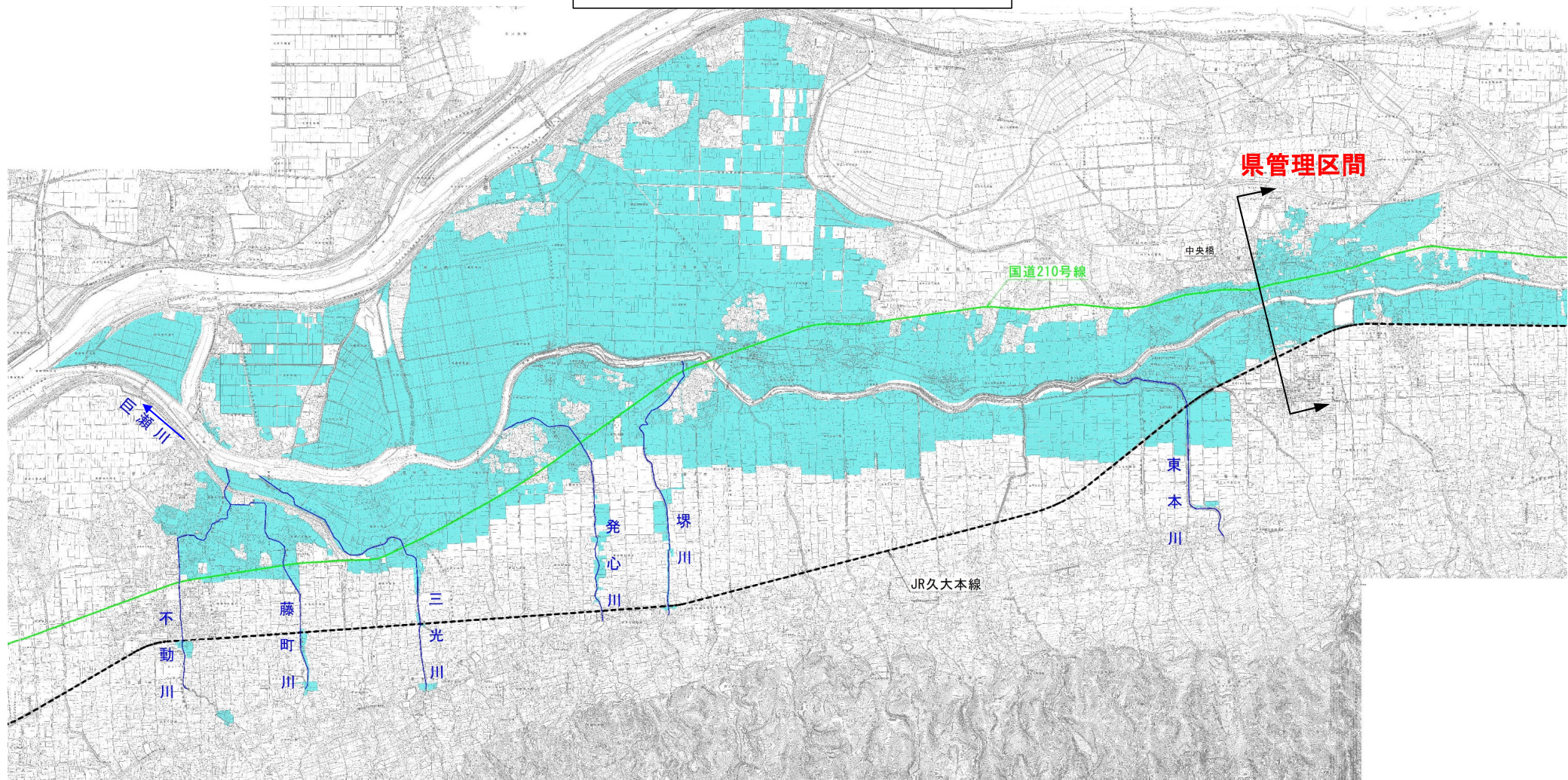
福岡県

令和5年8月28日

●巨瀬川（下流域）浸水範囲図

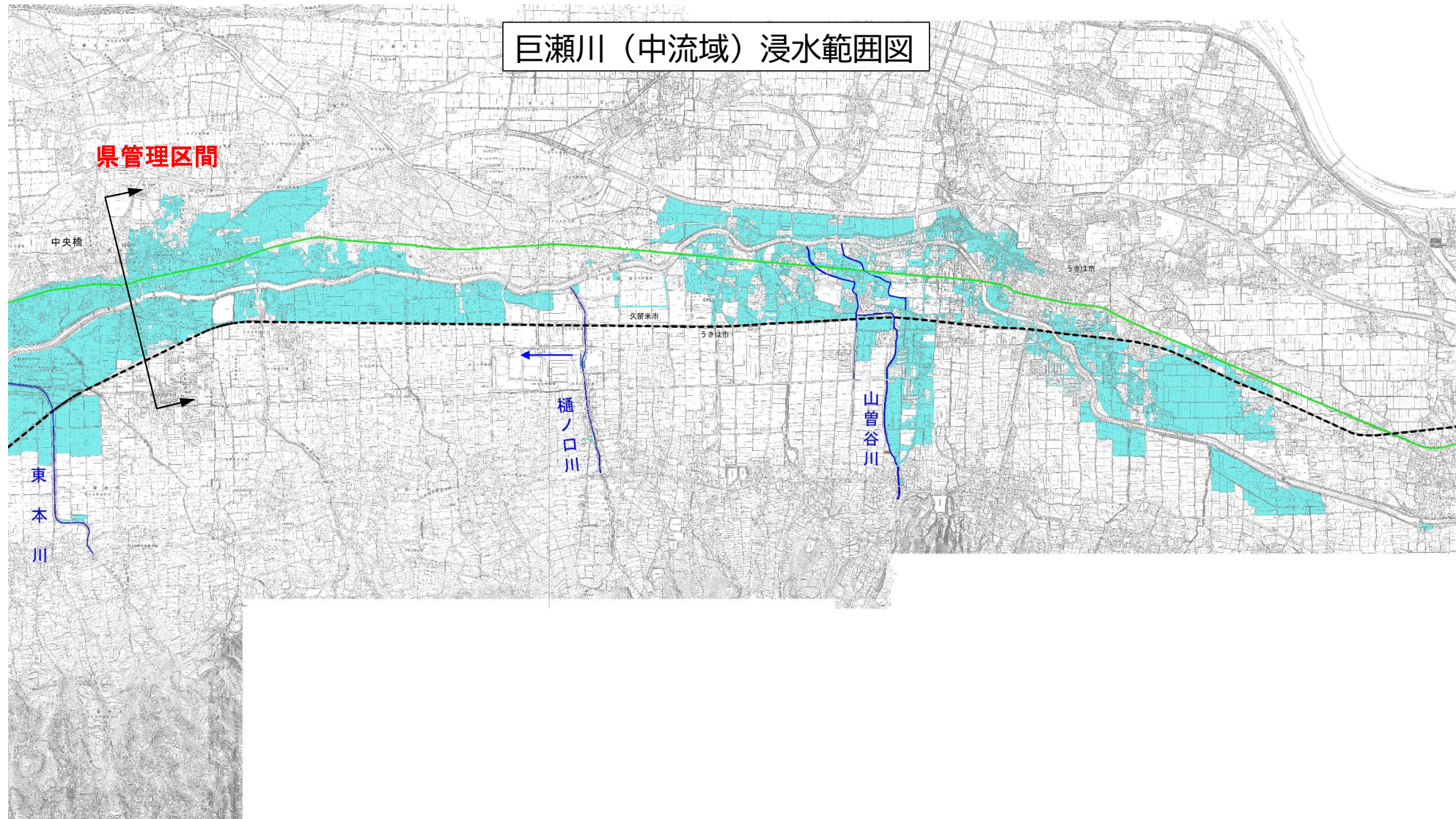
巨瀬川と同様に、巨瀬川に流れる複数の支川においても、浸水被害が発生しています。

巨瀬川（下流域）浸水範囲図



●巨瀬川（中流域）浸水範囲図

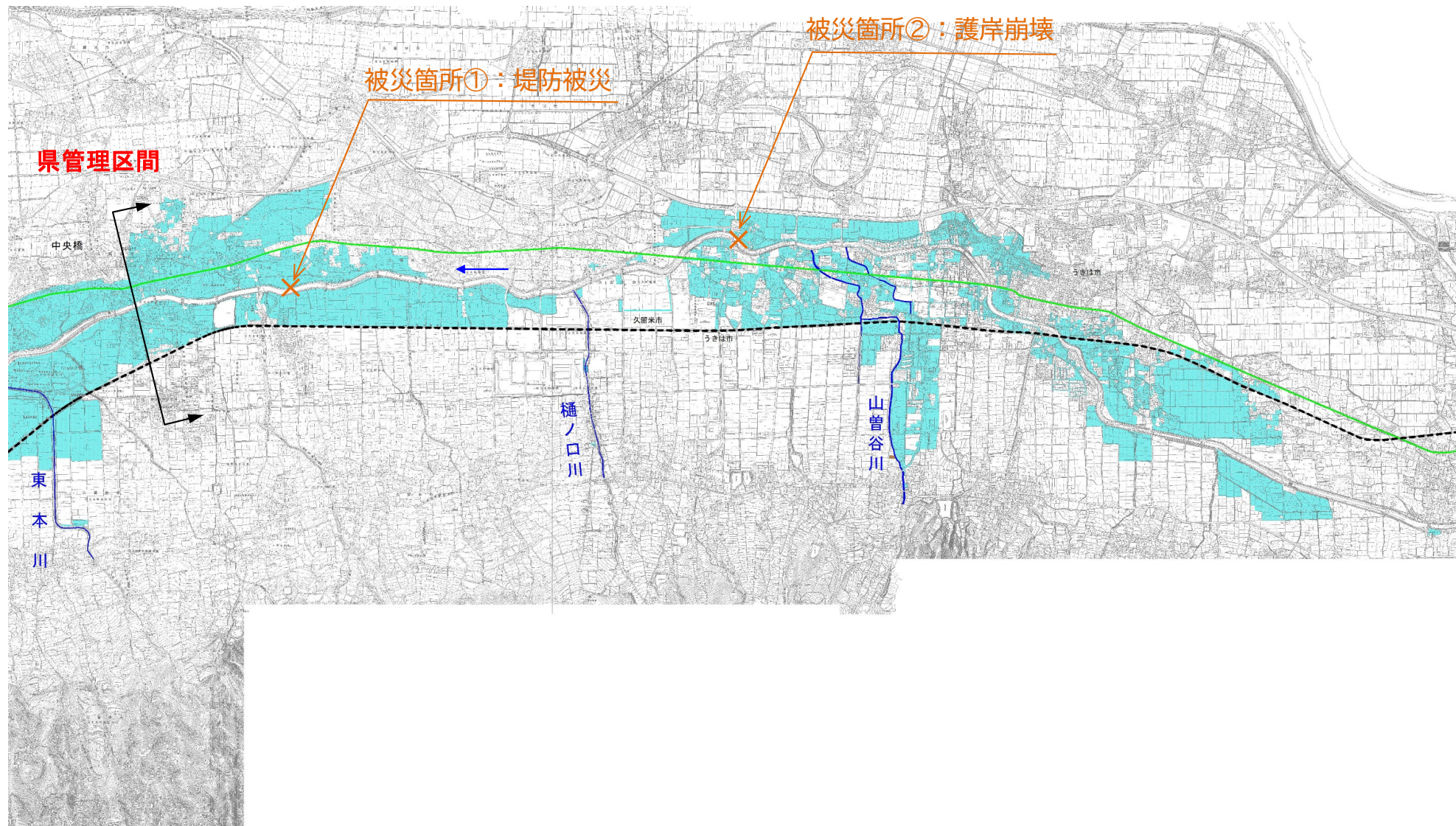
巨瀬川の県管理区間においては、中央橋付近で家屋浸水が多数発生しています。
巨瀬川に流れる支川においては、山曾谷川周辺で家屋浸水が多数発生しています。



●巨瀬川（県管理区間）の主な被災箇所

県管理区間である巨瀬川の中流域～上流域において、堤防の被災が1箇所、護岸の崩壊が複数箇所確認されました。

主な被災箇所 位置図



●巨瀬川（県管理区間）の被災状況（1）

堤防の被災箇所において、応急復旧工事を完了しました。

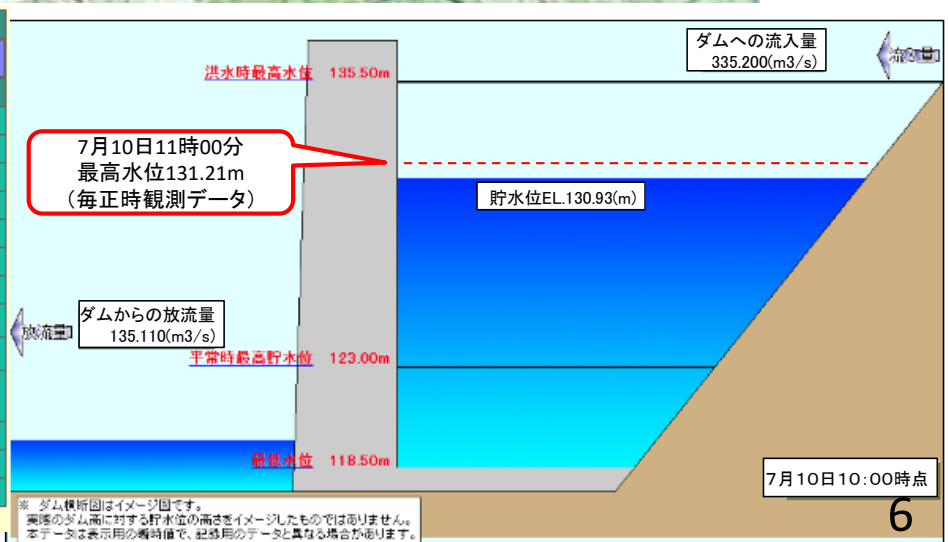
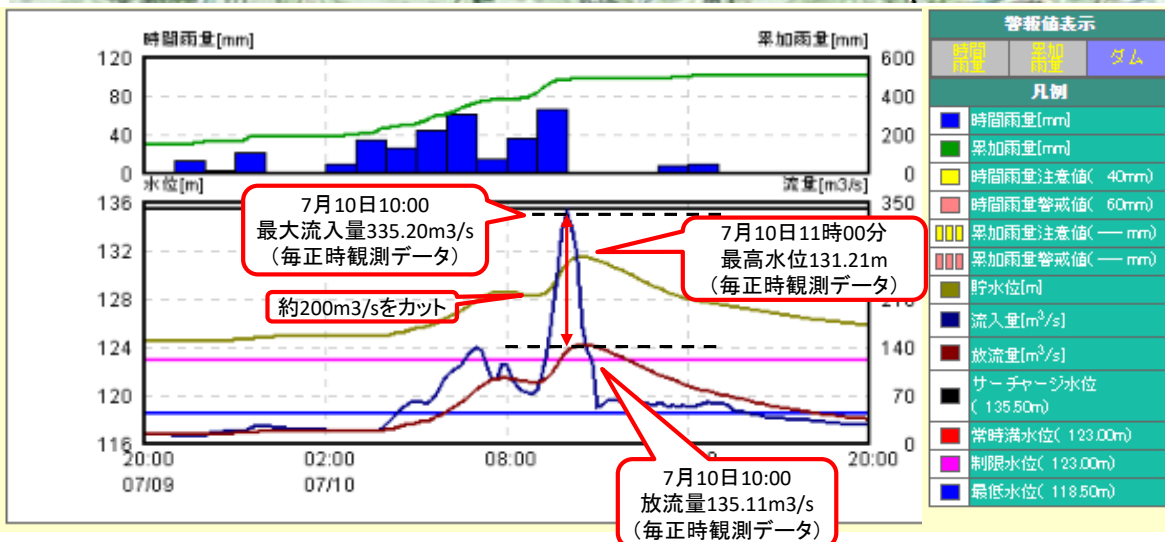


●巨瀬川（県管理区間）の被災状況（2）

護岸の崩壊を複数確認しました。



3. 7月7日から10日の大雨時における藤波ダムの状況について

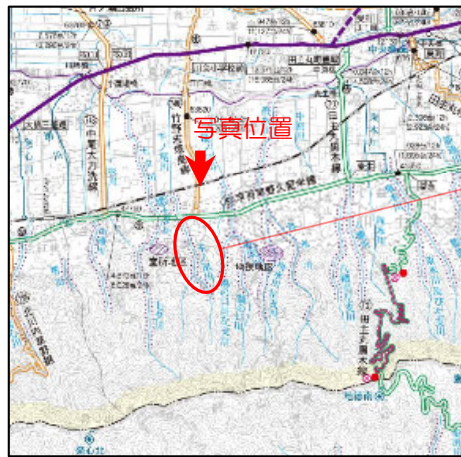


※ ダム横断面はイメージ図です。
実際のダム面に対する貯水位の高さをイメージしたものではありません。
本データは表示用の概略図で、記載用のデータと異なる場合があります。
縦横断線等による異常値等の表示は行われません。

4. 千之尾川 土石流による被害状況



千之尾川 (久留米市田主丸町竹野)



千之尾川



← 至 うきは市

県道 浮羽草野久留米線

至 久留米市 →

千之尾川

令和5年7月10日撮影